



주식회사 한국진로개발원은 공교육과 함께 합니다.

2023학년도 () 학교 “명문대 대학탐방 + 연극배우와 소통하다”

교육벤처기업 인증 획득, 2013 독일ISO9001 인증획득

2014 · 2015 · 2016 · 2017 · 2018 · 2019 6년 연속 서울시 진로직업박람회 운영

2009년부터 100만 명 이상 교내 · 외 캠프 진행

국내최초 무료 스마트 E-learning 진로진학 멘토링 솔루션 “커리어 셀” 제공



CAREER CELL



주식회사 한국진로개발원

Tel_ 1899-1371

FAX_ 02-2179-8155

E-Mail_ eslab@eslab.co.kr

Homepage_ www.eslab.co.kr

Blog_ https://blog.naver.com/eslab2014

“명문대 대학탐방 + 연극배우와 소통하다” 프로그램 제안서의 구성



1_ 목적 및 필요성	2
2_ 특징 및 기대효과	2
3_ 추진계획	2
4_ 프로그램 일정표	3
5_ 대학탐방 멘토링 진행가능 대학교 및 워크시트	4
6_ 선택가능한 공연	5
7_ 프로그램 활동 스케치	7
8_ 프로그램 진행혜택	8
9_ 한국진로개발원 소개 및 연혁	9
10_ 견적서	11

1. 목적 및 필요성



- 학생들이 진로에 필요한 학과 정보 수집 가능
- 명문대생과 밀착 멘토링을 통하여 생생한 대학탐방 기회제공
- 현장학습체험과 더불어 진로의 시야를 넓힐 수 있는 기회제공
- 야외 체험 활동을 통해 스스로 리더십과 소통 능력을 키울 필요가 있음
- 일회성이 아닌 지속적인 온라인 1:1 무료 진로, 진학, 직업멘토링 제공
- 직업체험을 통한 심층적인 직업파악을 가능하게 함으로써 진로설정 구체화 가능
- 문화예술 공연에 철학, 예술학을 접목시켜 학생들의 수준 향상 기대

2. 특징 및 기대효과



- 그룹별 멘토링을 통하여 긍정적인 도전의식으로 진로, 직업의식 함양
- 미션 수행을 통해 학교에 대한 정보를 능동적으로 익힐 수 있음
- 조별활동 및 단체 미션을 통한 타인을 배려하는 태도 함양
- 과목별 멘토링을 통하여 학과에 대한 이해를 넓힘과 더불어 학습동기부여 고취
- 문화예술산업에 대한 이해를 통하여 긍정적인 도전의식으로 진로, 직업의식 함양
- 실제적인 체험을 통하여 흥미를 증대시키고 오감을 자극하여 소질개발 자극
- 실제 현장의 전문 인력이 참여하여 높은 현실감으로 문화예술현장의 문화이해

3. 추진계획



- 캠프 명 : 2023 () 학교 “명문대 대학탐방 + 연극배우와 만나다” 캠프
- 운영기간 : 2023년 월 일
- 캠프장소 : 각 대학교 + 대학로
- 캠프대상 : () 학교 학년단위 진행가능

4. 프로그램 일정표

“명문대 대학탐방 + 연극배우와 소통하다” 프로그램 일정표

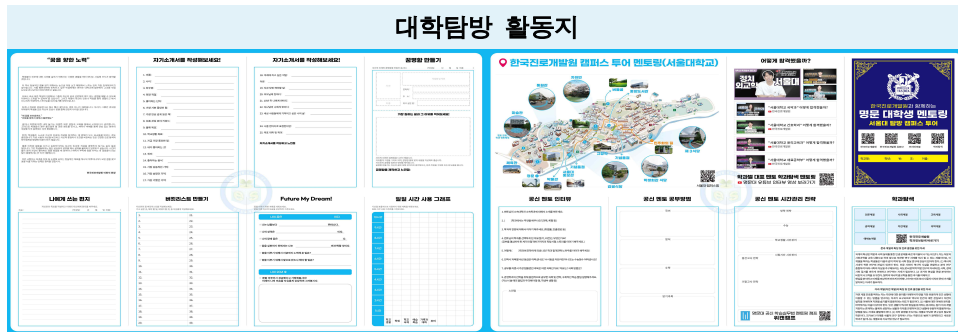
일자	차수	프로그램명	세부내용
2 0 2 3 년		학교 출발	- 인원 확인 및 안전교육
	10:00-10:30	서울대학교 정문 앞	- 집결 후 일정에 대한 안내 - 그룹별 멘토 배정 및 자기소개
	10:30-11:30	서울대학교 內	- 캠퍼스 투어 규장각, 로스쿨, 법과대학, 사회과학대학, 박물관, 자하연, 총장건물, 버들굴, 미술관 - 중요 과목 학습법 안내 - 명문대생 멘토링 및 학습동기부여 - 멘토와 청출어람
	12:00-13:00	점심식사	- 학생식당 체험 (교내 학생식당 이용)
	13:00-14:00	대학로 이동	- 대학로로 이동
	14:00-14:30	혜화역 2번 출구 앞	- 마로니에 공원 집결 (인원확인 및 에티켓 설명) - 화장실 다녀오기 및 입장
	14:30-16:50	대학로 대극장	- 아트 홀 에티켓교육 및 프로그램 안내 - 워크시트 제공 1인 1매 - 오프닝 및 단독특별연극공연관람 (90여분) - 연극배우와의 만남(강연 + Q&A진행) - 꿈 목표 확립(버킷리스트+선물증정) - 단체포토타임 (단체사진촬영)

5. 대학탐방 멘토링 진행 가능한 대학교 및 워크시트

진행 가능한 대학교 목록

서울대학교 관악캠퍼스

기타 대학교는 협의하여 진행 가능합니다.



캠퍼스 투어 워크시트 설명

- (주)한국진로개발원과 함께하는 캠퍼스 투어 워크시트는 지속적인 학습이 가능한 전용 워크시트와 함께 유익하고 효과적인 캠퍼스 투어를 진행 할 수 있습니다.
- <이번 멘토링에 대해 어떤 기대를 하고 있나요?>를 통해 멘토링에 앞서 나의 꿈을 그려보고 대학탐방을 통해 무엇을 얻을지에 대한 고민과 멘토와 알아가는 시간이 담겨 있습니다.
- <Quiz, Mission>의 미션 수행을 통한 캠퍼스를 투어링으로 학생들의 흥미있는 팀빌딩 활동을 유도하여 능동적인 자세로 즐겁고 의미있는 현장체험이 가능합니다.
- <멘토 선생님과 공부전략, 과목별 공부 방법>에서는 명문대 공신들의 학창시절에서 공신들의 생활 관리, 과목별 공부 노하우를 전수받으며 현재 학생들의 생활을 점검, 학습 계획을 수립합니다.
- <시험대비 전략>으로 중간, 기말고사를 준비하는 효과적인 방법과 시험 당일 컨디션을 지키기 위한 멘토들의 노하우와 전략을 배웁니다.
- <자기주도학습전형 대비>를 통하여 자신이 학습하는 전반적인 내용, 계획 등에 대하여 자신감을 가질 수 있으며, 학습 시간을 조절하는 기술을 습득할 수 있습니다.
- <진로탐색 유형 및 추천 직업, 학과>는 나의 적성을 알아보고 이에 어울리는 직업과 학과에 대한 정보를 얻어 나의 진로에 대해 함께 이야기 하며 고민해볼 수 있습니다.
- <목표 학과별 활동설계자료(추천도서)>는 나의 목표 직업에 어울리는 학과를 진학하기 위한 장기적인 계획과 학생부종합전형 대비 멘토들의 노하우, 독서기록장 작성 등을 배울 수 있습니다.

6. 선택가능한 공연 (작품 내용)

1. “오마이 갓”



관람등급
시 간
장 르
줄 거 리

전체관람가
공연시간(약 80분)+프로그램 진행시간(약 20분) 총 100분
코믹, 공포
좀비들로 이수라장이 된 세상의 세상종말 로맨스

내용

오늘도 힘차고 활기차게 시작되는 자취인들의 오아시스 CP 편의점, 지친하루를 마감하려는 어스름한 달밤 이상한 손님이 찾아온다. 좀비들로 이수라장이 된 이 세상의 끝에선 민혁과 설아 이들의 세상종말 로맨스는 지금부터 시작이다. 내일이 세상의 끝이 온다하여도 우리 지금부터 사랑합니다. 이들을 도와 세상의 종말을 막아줄 히어로는 어디 있나요?

2. “너의 목소리가 들려”



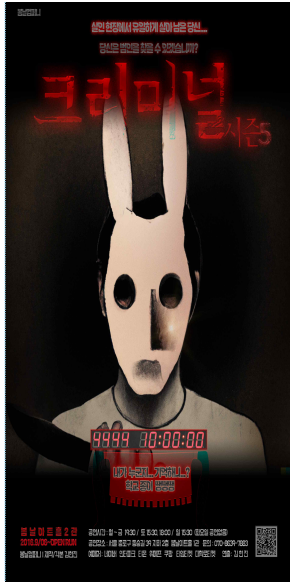
관람등급
시 간
장 르
줄 거 리

전체관람가
공연시간(약 90분)+프로그램 진행시간(약 20분) 총 110분
코믹, 교육
꿈과 용기 그리고 열정을 북돋아주는 연극

내용

재개발 지역에 발생한 갑작스러운 화재로 많은 사람들이 죽고 수지는 엄마를 잃게 된다. 방화범으로 몰린 수지는 교도소에 가게 되고... 10년의 수감생활을 마친 수지는 엄마와의 추억이 깃든 옛 동네로 발걸음을 옮긴다. 재개발지역에 발생한 갑작스런 화재로 많은 사람들이 죽고 수지는 엄마를 잃게 된다. 방화범으로 몰린 수지는 교도소에 가게 되고 10년의 수감생활을 마친 수지는 엄마와의 추억이 깃든 옛 동네로 발걸음을 옮긴다 수지를 알아본 동네 사람들은 수지를 죽여야한다면 소리친다. 한편 우연한 사고로 다른 사람의 생각을 듣게 된 민준은 수지의 진심을 알게 되고 수지의 누명을 벗기기 위해 노력한다. 과연 재개발지역 방화사건의 진범은 밝혀질 것인가.

3. “크리미널 시즌5”



관람등급
시 간
장 르
줄 거 리

내용

10세이상 관람가
공연시간(약 90분)+프로그램 진행시간(약 20분) 총110분
추리, 스릴러, 감동
살인현장에서 유일하게 살아남은 당신..
당신은 범인을 찾을 수 있겠습니까?

깊은 산 속 어느 산장에서 살인사건이 벌어진다.
익명의 제보자의 신고로 경찰들이 출동한다. 사건 현장에는 두
명의 시체와 사라진 시체 한 구...그리고 한 명의 생존자가
발견된다. 경찰을 보자마자 겁에 질려 달려드는 생존자...
과연 그에게는 어떤 일들이 있었던 것일까?그가 감추고 있는
비밀은 무엇인가? 생존자의 목숨을 위협하는 범인의 정체는
누구인가?숨겨진 진실은 ?
과거 10년 전 사건과 어떤 연관성을 가지고 있는 것일까?
산장에 모였던 4명...그들은 과연 어떤 " 과거" 를 가지고 있는
것일까?서서히 밝혀지는 진실들...사건을 재구성하라!단 한
순간도 놓치지 말아야 한다.
무엇이 진실이고, 무엇이 거짓인가?

7. 프로그램 활동 스케치

“명문대 공신멘토와 함께하는 대학탐방 멘토링” 프로그램 활동사진

※자세한 프로그램 활동사진 및 후기는 한국진로개발원 공식 블로그 (<https://blog.naver.com/eslab2014>)를 통해 자세히 살펴
보실 수 있습니다.



대학탐방 멘토링을 진행하기 전엔 꿈도 비전도 없었는
데 멘토 선생님들과 멘토링을 한 뒤에 작지만 공부해야
할 목표가 생겼다.

(삼육중학교 김**)

평소에 연극을 보는 것을 즐겨 했는데 연극 하시는 분
들과 사진도 찍고 연극을 하려면 어떤 것들을 준비해야
되는지 알게 되어서 정말 좋았다.

(백석중학교 노**)



대학생 형들이랑 하루종일 재미있게 지내며 대학생활에
대한 이야기를 많이 들었다. 나도 멋진 대학생이 되고싶
다.

(성화중학교 이**)

연극도 너무 재미있고 배우분들과 이야기 할 수 있어서 너
무 좋았다 배우분들이 정말 공연내내 집중할 수 있게 멋
진 공연해 주셔서 감사합니다!

(군서중학교 김**)

*전국600개교이상 진행

2013 MBC “파워 매거진” 체험학습 관련 소개, 한국벤처기업협회 회장상 수상
한국진로개발원으로 온라인 멘토링 연구, 진로교제제작(공행진, 워크북제작)

2014 독일 ISO 프로그램 인증 획득 (진로교육 교제 및 온,오프라인 교육서비스)
진로교육 벤처기업 인증획득, “벤처기업회장상” 수상
‘2014 서울 진로직업 박람회’ 꿈멘토 운영, 삼성 드림락서 전국 진행.

2015 꿈을 전하는 사람들 (비영리 봉사단체 운영), 교사 학생 학부모 (문자메시지 솔루션-굿문자 운영)
성북구, 성동구 진로직업체험 지원센터 업무협약
‘2015 서울 진로직업 박람회’ 꿈멘토 운영 (국내최대규모)

2016 롯데월드 업무협약 체결, 청소년연맹 업무협약체결, 꿈을 전하는 사람들 운영 (멘토링),
누적 멘토링 학생수 100만명 돌파
서울 진로직업 박람회 꿈멘토 운영 (국내최대규모)

2017 국제안전교육원 업무협약체결 강원랜드 업무협약체결, 드림스타트 교사연수 진행
대교 업무협약 체결, 롯데월드 아쿠아리움 업무협약 체결
전국 6개 본부운영 개설향정 꿈을 전하는 사람들 네이버카페 운영
서울진로직업 박람회 (국내최대규모) 진로부스 운영*, 부천시 씨앗길센터 업무 진행
강원랜드 위캔캠프 진행,
김포시 진로직업 박람회 진로부스 운영*

2018 인공지능 진로진학 솔루션 “커리어셀” 운영
서울진로직업 박람회 (국내최대규모) 진로부스 운영*

2019 메가스터디, 시원스쿨, 정관장 교육 프로그램 제휴
서울진로직업 박람회 (국내최대규모) 진로부스 운영*
서울대 공신 실무법 멘토링 캠프 “위캔캠프” 24기-48기 운영
서울대 멘토 한국사 전문교재 런칭

2022 EBS 교육 프로그램 제휴
한국경제신문 2022 소비자 서비스만족대상 (교육컨텐츠 부문)
에버랜드 업무협약 체결(mou) 프로그램 제휴

