



주식회사 한국진로개발원은 공교육과 함께 합니다.

## 2023학년도 학교 테마현장 문화예술 진로체험 프로그램

교육벤처기업 인증 획득, 2013 독일ISO9001 인증획득  
2014 · 2015 · 2016 · 2017 · 2018 · 2019 6년 연속 서울시 진로직업박람회 운영  
2009년부터 100만 명 이상 교내 · 외 캠프 진행  
국내최초 무료 스마트 E-learning 진로진학 멘토링 솔루션 "커리어 셀" 제공



CAREER CELL



### 주식회사 한국진로개발원

Tel\_ 1899-1371

FAX\_ 02-2179-8155

E-Mail\_ eslab@eslab.co.kr

Homepage\_ www.eslab.co.kr

Blog\_ https://blog.naver.com/eslab2014

## 테마현장 문화예술 진로융합교육 “연극배우와 소통하다” 프로그램 제안서의 구성



1. 목적 및 필요성	2
2. 특징 및 기대효과	2
3. 추진계획	2
4. 프로그램 일정표	3
5. 선택가능한 공연	4
6. 프로그램 활동 스케치	7
8. 프로그램 진행해택	8
9. 한국진로개발원 소개 및 연혁	9
10. 견적서	11

## 1. 목적 및 필요성



- 문화예술 공연관람을 통해 체험활동의 범위를 넓힘
- 실제 문화예술 종사자를 만남으로서 심도 있는 직업의식 강화 교육
- 현실감 있는 다양한 체험을 통해 진로직업의 시야를 넓힘
- 야외 체험 활동을 통해 리더십을 함양하고 단체소통의 의미 파악
- 직업체험을 통한 심층적인 직업파악을 가능하게 함으로써 진로설정 구체화 가능
- 문화예술 공연에 철학, 예술학을 접목시켜 학생들의 수준 향상 기대

## 2. 특징 및 기대효과



- 문화예술산업에 대한 이해를 통하여 긍정적인 도전의식으로 진로, 직업의식 함양
- 실제적인 체험을 통하여 흥미를 증대시키고 오감을 자극하여 소질개발 자극
- 실제 현장의 전문 인력이 참여하여 높은 현실감으로 문화예술현장의 문화이해
- 프로그램 전 과정 체험을 통해 사회생활과 단체생활의 규범을 접하고 익힘
- 역사 속 과거의 공간에서부터 현재 우리의 삶 속에서도 깊은 의미를 갖는 공간으로의 탐사 활동 (선택사항: 창경궁, 낙산공원 중 택 1)
- 실제 현장에서 보고 느끼으로써 학생들이 다양한 문화체험활동을 하면서 더불어 진로융합교육을 통한 꿈과 끼를 찾는 진로탐색활동 영역의 범위가 넓어짐

## 3. 추진계획



- 캠프 명 : 2023 테마현장 문화예술 진로체험 프로그램
- 운영기간 : 2023년 월 일
- 캠프장소 : 대학교 마로니에 공원 앞
- 캠프대상 : 학교 학년단위 진행가능

- 2 -

## 4. 프로그램 일정표

### 테마현장 문화예술 진로융합교육 프로그램 “연극배우와 소통하다” 일정표 (오전 반일)

일자	차수	프로그램명	세부내용
오전		학교 출발	- 인원 확인 및 안전교육
	10:00-10:30	혜화역 2번 출구 앞	- 마로니에 공원 집결 (인원확인 및 에티켓 설명) - 화장실 다녀오기 및 입장
프로그램	10:30-12:50	대학교 대극장	- 아트 홀 에티켓교육 및 프로그램 안내 - 오프닝 및 단독특별공연관람 (90여분) - 연극배우와의 만남 (강연 + Q&A진행) - 단체포토타임 (단체사진촬영)
	12:50-14:00	점심식사(서울대 연건캠퍼스)	- 서울대학교 의과대학 식당 (대학교_혜화역 앞)

### 테마현장 문화예술 진로융합교육 프로그램 “연극배우와 소통하다” 일정표 (종일)

일자	차수	프로그램명	세부내용
종일 프로그램		학교 출발	- 인원 확인 및 안전교육
	10:00-10:30	혜화역 2번 출구 앞	- 마로니에 공원 집결 (인원확인 및 에티켓 설명) - 화장실 다녀오기 및 입장
	10:30-12:50	대학교 대극장	- 아트 홀 에티켓교육 및 프로그램 안내 - 오프닝 및 단독특별공연관람 (90여분) - 연극배우와의 만남 (강연 + Q&A진행) - 단체포토타임 (단체사진촬영)
	13:00-14:00	점심식사	- 서울대학교 의과대학 식당 (대학교_혜화역 앞)
	14:00-15:00	창경궁, 낙산공원 (협의)	- 창경궁/낙산공원 (택 1) - 창경궁 고궁탐사/낙산공원탐방 - 멘토와 함께 인물관람체험 (단체사진)
	15:10-15:30	창경궁/낙산공원 입구	- 관람종료 및 인원확인 (멘토 인솔 버스탑승) - 인원확인 및 학교로 출발

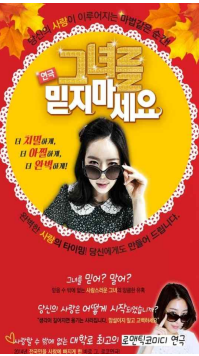
5. 선택가능한 공연 (작품 내용 예시)

1. “오마이 갓”



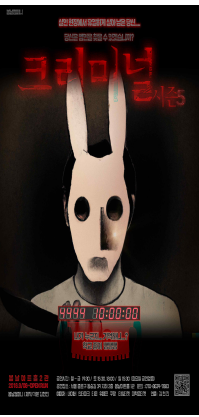
관람등급	중학생이상 관람가
시 간	공연시간(악 80분)프로그램 진행시간(악 20분) 총 100분
장 르	코믹, 공포
줄 거 리	좀비들로 아수라장이 된 세상의 세상종말 로맨스
내용	오늘도 힘차고 활기차게 시작되는 자취인들의 오아시스 CP 편 의집, 지친하루를 마감하려는 어스름한 달밤 이상한 손님이 찾아온다. 좀비들로 아수라장이 된 이 세상의 끝에선 민혁과 설아 이들의 세상종말 로맨스는 지금부터 시작이다. 내일이 세상의 끝이 온다하여도 우린 지금부터 사랑합니다. 이들을 도와 세상의 종말을 막아줄 히어로는 어디 있나요?

2. “그녀를 믿지마세요”



관람등급	중학생이상 관람가
시 간	공연시간(악 80분)프로그램 진행시간(악 20분) 총100분
장 르	코믹, 추리, 감동
줄 거 리	완벽한 사랑의 타이밍 당신에게도 만들어드립니다.
내용	오늘도 어김없이 2년동안 짝사랑한 명석에게 고백하기 위해 기회만 노리는 준희, 우연한 계기로 사랑을 이루어 준다는 로맨틱 컴퍼니에 의뢰를 하게 된다. “자신의 매력을 발산해서 보여준 다음에 남자가 그쪽에게 다가오게끔 해야죠. 자신의 매력을 최대한 어필하고 자신감 있게 보여주는 것이 포인트입니다.” 냉철하고 까칠하지만 의뢰인인 준희를 제대로 도와주고 있는 태범과 자칭 대한민국 최고의 연애 전략가 대로, 준희와 명석의 완벽한 사랑의 타이밍 프로젝트를 시작한다. 당신의 사랑이 이루어지는 마법같은 순간! 당신의 사랑은 어떻게 시작되었습니까?

3. “크리미널 시즌5”



관람등급	10세이상 관람가
시 간	공연시간(악 90분)프로그램 진행시간(악 20분) 총110분
장 르	추리, 스릴러, 감동
줄 거 리	살인현장에서 유일하게 살아남은 당신.. 당신은 범인을 찾을 수 있겠습니까?
내용	깊은 산 속 어느 산장에서 살인사건이 벌어진다. 의문의 제보자의 신고로 경찰들이 출동한다. 사건 현장에는 두 명의 시체와 사라진 시체 한 구..그리고 한 명의 생존자가 발견된다. 경찰을 보자마자 겁에 질려 달려드는 생존자... 과연 그에게는 어떤 일들이 있었던 것일까? 그가 감추고 있는 비밀은 무엇인가? 생존자의 목숨을 위협하는 범인의 정체는 누구인가? 숨겨진 진실은 ? 과거 10년 전 사건과 어떤 연관성을 가지고 있는 것일까? 산장에 모였던 4명...그들은 과연 어떤 "과거" 를 가지고 있는 것일까? 서서히 밝혀지는 진실들...사건을 재구성하라 단 한 순간도 놓치지 말아야 한다. 무엇이 진실이고, 무엇이 거짓인가?

## 6. 프로그램 활동 스케치

테마현장 문화예술 진로융합교육 프로그램 “연극배우와 소통하다” 프로그램 활동사진

※ 자세한 프로그램 활동사진 및 후기는 한국진로개발원 공식 블로그 (<https://blog.naver.com/eslab2014>)를 통해 자세히 살펴볼 수 있습니다.



평소에 연극을 보는 것을 즐겨 했었는데 연극 하시는 분들과 사진도 찍고 연극을 하려면 어떤 것들을 준비해야 되는지 알게 되어서 정말 좋았다.

연극공연들을 보면서 재미도 있었지만, 궁금했던 점을 직접 공연하시는 분들께 설명을 들어서 더욱 가슴에 와 닿고 정말 귀중한 시간이 되었던 것 같다.

(백석중학교 노\*\*)

(아름고등학교 이\*\*)



학교에서 수업만 듣는 게 너무 지겨웠었는데 문화예술체험을 통해서 대학로 공연장을 직접 방문하여 공연을 본 경험이 평생 잊지 못할 추억이 될 것 같다.

연극도 너무 재미있고 배우분들과 이야기 할 수있어서 너무 좋았다 배우분들이 정말 공연내내 집중할 수 있게 멋진 공연해 주셔서 감사합니다!

(강남중학교 문\*\*)

(군서중학교 김\*\*)

•전국600개교이상 진행

- 7 -

## 7. 프로그램 진행 혜택

“명문대 공신 온라인 멘토링” 등 다양한 진로교육 콘텐츠를 제공하고 있습니다.

### 〈전문직업인 명문대학생 멘토링 제공〉

학과별 합격 멘토링 제공



**<학과적합성 종합진로진단검사 제공>**

## 진로적성능력 1위

**공간이해능력**

공간이해능력은 시각에 들어오는 공간의 정보를 감지하고 기억감, 부피 등을 계산할 수 있는 공간 이해도를 말합니다. 꼭지각으로 인식하지 않더라도 삼각형과 정육면체 같은 공간에 중심점으로 추측하고 머릿속으로 패턴화하여 감성화하는 것을 포함합니다. 공간이해능력이 높으면 추상적이고 논리적인 것과는 예술과 스포츠를 잘할 수 있으며 관련 직업으로는 운동선수, 화가, 인테리어디자이너, 건축가, 물리학자, 지리 안내원, 산업디자이너, 엔지니어 등이 있습니다.

관련 유망 학과 정보 [자세히 보기](#)

지리학, 지역개발학, 산업공학, 의류지문화학, 산업시스템공학, 산업안전공학, 인쇄공예, 목공예, 공예디자인학, 공예, 금속공예, 실용디자인학, 도예, 산업디자인학, 디자인학, 패션디자인학, 공업디자인학, 시각디자인학, 컴퓨터그래픽, 전자그래픽, ...

관련 유망 직업 정보 [자세히](#)

건축가, 발명가, 항해사, 운동선수, 인터넷에디터, 엔지니어, 자연과학, 의상 코디네이터, 디자이너, 모델, 캐주얼렌, 영화감독, 방송 PD, 퍼펙트메이커, 프로그래머, 메카트로닉스 기술자, 선박안전장비 정비원, 컴퓨터그래픽 디자인, 소프트웨어개발, 스포츠코치, 카운셀러, 커리어 코디네이터, ...

## 전문직업 멘토링 제공



## 진로적성능력 2위

### 언어활용능력

언어활용능력은 종합적인 언어의 어문, 어미, 구조 등을 이해하는 것. 그래서 언어의 상징체계·의사소통, 상황에 맞는 언어활용능력을 이야기합니다. 언어활용자수가높으면 크게 활용이 막히지 않고 말하거나 쓰는 일을 좋아하여 이야기를 창조하거나 토론을 할하고 이를, 장소, 날짜 등을 위구지 않습니다. 특히 언어문서, 연설기, 기지, 작기, 극작기, 언어치료사, 정치가 등에서 강점으로 작용합니다.

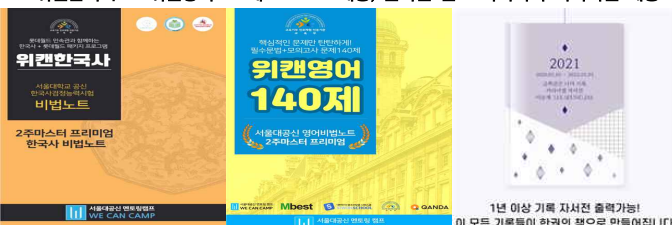
관련 유망 학과 정보 [자세히보기](#)

국어국문학과, 광고홍보학과, 정치외교학과, 문화인류학과, 국제관계학과, 자치행정학과, 고고학과, 신원발굴학과, 정보방송학과, 언어학 및 외국어학과, 인류학과, 사회학과, 경찰행정학과, 국제법무학과, 고고학연구소, 방송학과, 유물전자학과, 행정학과, 정치학과, 신문학과, 지방행정학과, 영구학과...

관련 유망 직업 정보 [자세히 보기](#)

작가, 연설가, 언어치료가, 고고학자, 언어학자, 기자, 광고카피라이터, 통역사, 컨설팅전문가, 드라마작가, 광고 및 홍보전문가, 편집자, 독서지도사, 국제공무원, 특파원, 텔레마케터, 인문과학연구원, 변호사, 유아비평가, 코디lator, 인사 총괄관리직자가 방송작가 보정에서 활동했다. 이 일들은

< “위캔한국사” “위캔영어 140제” e-book 제공, 온라인 진로 다이어리 커리어셀 제공>



1년 이상 기록 자서전 출력가능!  
이 모든 기록들이 한권의 책으로 만들어집니다.

- 8 -

8. 한국진로개발원 소개 및 연혁

업체명	주식회사 한국진로개발원		
대표자	이원석	사업자 번호	871-87-00683
주소	경기도 안산시 단원구 고잔로 72 센트럴타워 6층		
전화번호	1899-1371	FAX	02-2179-8155
홈페이지 주소	eslab.co.kr		
설립일	2008년 11월		
교육관련분야 종사기간	2008년 11월 ~ 2020년 현재까지		

한국진로개발원					
PART 1 진로연도형	PART 2 진단검사	PART 3 신입생 오리엔테이션	PART 4 교내캠프	PART 5 테마현장 체험학습	PART 6 수학여행
진로직업박람회 진로직업체험 진로직업멘토링 대학생 멘토링 찾아가는 진학년 특강 ·가수 디제잉교실 ·가수교실 ·서울대입학이상반 취업특강 ·대학서 ·연말 ·자소서 ·이력서제출	다중지능검사 MBTI CATI 홀랜드 진로보드게임	무박 1일 무박 2일 무박 3일	진로비전 동기부여 학과탐색 멘토링 자기경영 성공창업 자기경영 성공창업 자기주도학습 트레이닝 명문대 공신 학습심무법 자기소개서, 면접 ·원인 ·인성 임시전락진학 멘토링 리더십 스피치	명문대학교 탐방 ·서울대 ·고려대 ·고려대 문화예술 대학로 단체공연관람 DOP 건축가탐방 국립중앙박물관 역사탐방 국립과천과학관 과학탐방 창경궁 고궁탐방 롯데월드 패키지 프로그램 에버랜드 패키지 프로그램	당일 1박2일 2박3일 맞춤형 캠프 ·진로 ·취업 ·인성 ·활동 ·리더십

□ 주요 연혁

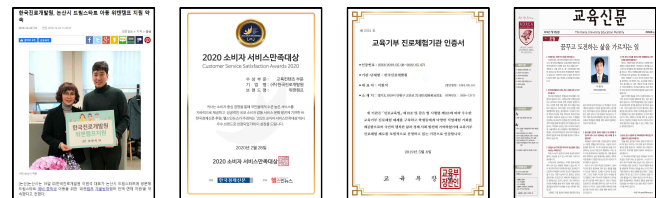
2008 한국진로개발원 설립, 진로교육 프로그램 연구  
진로직업 체험 교육부서 창설

2011 초, 중, 고등학교 진로직업체험 (찾아가는 진로 체험학습 진행), 테마현장 진로직업체험 개발  
개그맨과 소통하다 외( 개그맨,연예인,작가, 등 70여가지 직업군)

2012 YTN 자기주도학습 캠프 방송방영 (기흥고), EBS 출연 자기주도학습 진로직업체험(선린중)



- 2013 MBC “과워 매거진” 체험학습 관련 소개, 한국벤처기업협회 회장상 수상  
한국진로개발원으로 온라인 멘토링 연구, 진로교제제작(꿈행진, 워크북제작)
- 2014 독일 ISO 프로그램 인증 획득 (진로교육 교재 및 온,오프라인 교육서비스)  
진로교육 멘처기업 인증획득, “멘처기업화장상” 수상  
“2014 서울 진로직업 박람회” 꿈멘토 운영, 삼성 드림박스 전국 진행.  
2015 꿈을 전하는 사람들 (비영리 봉사단체 운영), 교사 학생 학부모 (문자메시지 솔루션-굿문자 운영)  
“2015 서울 진로직업 박람회” 꿈멘토 운영 (국내최대규모)
- 2016 롯데월드 업무협약 체결, 청소년연맹 업무협약체결, 꿈을 전하는 사람들 운영 (멘토링),  
누적 멘토링 학생수 100만명 돌파  
서울 진로직업 박람회 꿈멘토 운영 (국내최대규모)
- 2017 대교 업무협약 체결, 롯데월드 아쿠아리움 업무협약 체결  
전국 6개 분부운영 개설편정 꿈을 전하는 사람들 네이버카페 운영  
서울진로직업 박람회 (국내최대규모) 진로부스 운영 , 부천시 씨앗길센터 업무 진행  
김포시 진로직업 박람회 진로부스 운영
- 2018 인공지능 진로진학 솔루션 “커리어셀” 운영  
서울진로직업 박람회 (국내최대규모) 진로부스 운영
- 2019 메가스터디, 사원스름, 정관장 교육 프로그램 제휴  
서울진로직업 박람회 (국내최대규모) 진로부스 운영  
서울대 공신 실무법 멘토링 캠프 “위캔캠프” 24기-48기 운영  
서울대 멘토 한국사 전문교재 런칭
- 2020 EBS 교육 프로그램 제휴  
한국경제신문 2022 소비자 서비스만족대상 (교육컨텐츠 부문)  
에버랜드 업무협약 체결(mou) 프로그램 제휴
- 2021 학과적합성검사 종합진로진단검사 개발  
롯데월드 업무 협약 체결  
아이템에듀 운영 교구 개발
- 2022 성취유형검사 개발, 의사결정유형검사 개발  
학과적합성 종합 진로적성검사 운영 33만명 돌파  
진로 교구 개발 및 연구 진행  
학과영상 직업영상 유튜브 영상 운영  
연천교육청 학과적합성검사 2천명 무료 지원  
롯데월드 학과적합성검사 패키지 개발 업무제휴



꿈을 잊지 않도록 하는 시간 한국진로개발원